



# Digital Modeljernbane

Märklin  
Märklin Central Station 2

WEB Server

Peter Engelsted Jonassen  
[www.digitaltog.dk](http://www.digitaltog.dk)  
[www.digital-train.com](http://www.digital-train.com)

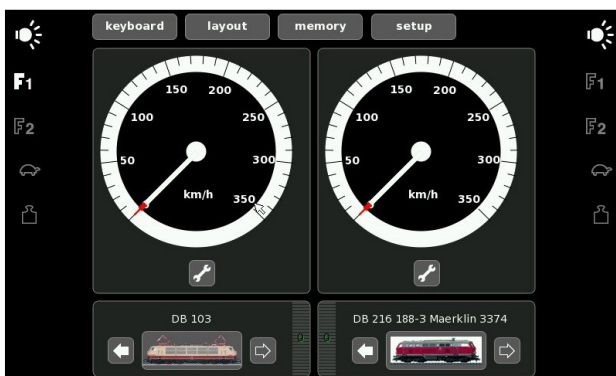
## 1. Märklin Central Station WEB Server

I de nyeste software versioner er den såkaldte WEB Server tilgængelig i Märklin Central Station 2 / CS2.

WEB Serveren gør det muligt at få adgang til CS2 fra en pc i dit hjemmenetværk. Uden brug af anden software end din foretrukne web browser kan du lave skærmdump af skærmen på CS2 eller læse den indbyggede hjælp.

## 2. Grundlag for adgang

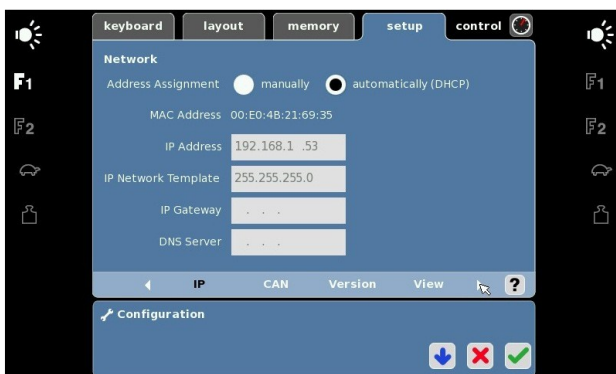
Først og fremmest skal du kende din IP adressen for din Central Station 2. Den finder du således:



I startbilledet vælg [setup].



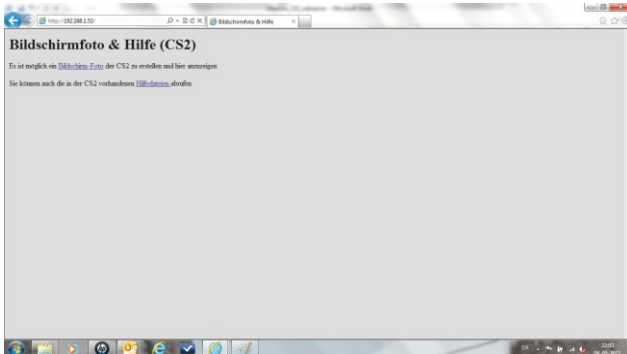
I setup klik på værktøjsikonet nederst til venstre



Klik så på [højre pil] til IP og aflæs IP adressen. I mit netværk har min CS2 IP adressen 192.168.1.53

### 3. På pc'en

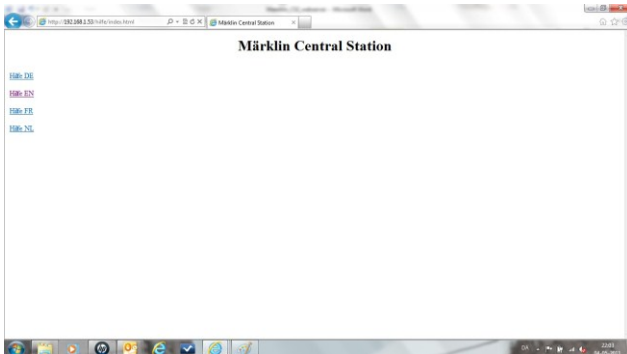
Start din web browser. I eksemplet anvender jeg Internet Explorer.



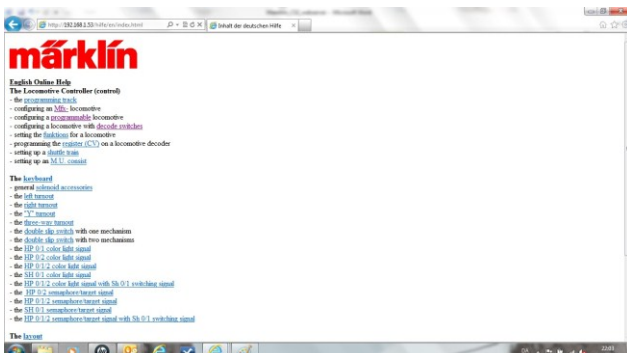
Indtast IP adressen (i mit tilfælde 192.168.1.53) i browserens adressefelt og tryk [enter]

Du har nu adgang til din Märklin Central Station 2 og har to muligheder:

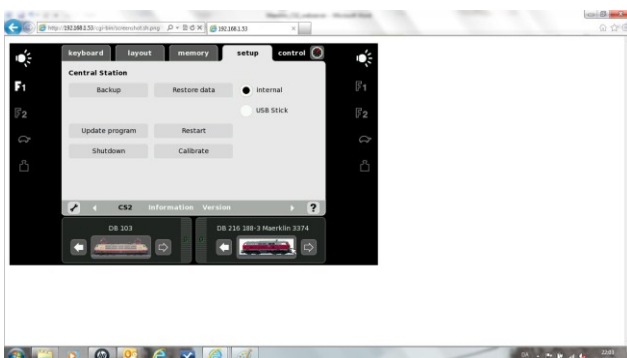
1. Skærbillede
2. Læse hjælp



Hvis du vælger hjælp, skal du vælge sprog. Jeg klikkede på EN for Engelsk.



Og kunne så læse hjælpen i min CS2



Havde jeg i stedet trykket på skærbillede, vises CS2 aktuelle skærm. På pc'en er adressen denne

<http://192.168.1.53/cgi-bin/screenshot.sh.png>

Hvis vil se en opdateret skærm fra CS2 trykker jeg blot [F5] eller opdater på pc'en

Et tryk på [Alt] + [PrtScn] giver et skærmkopi på klippebordet lige til at sætte ind i et grafikprogram, så jeg kan tilskære før jeg f.eks. sætter det ind i en vejledning som denne.