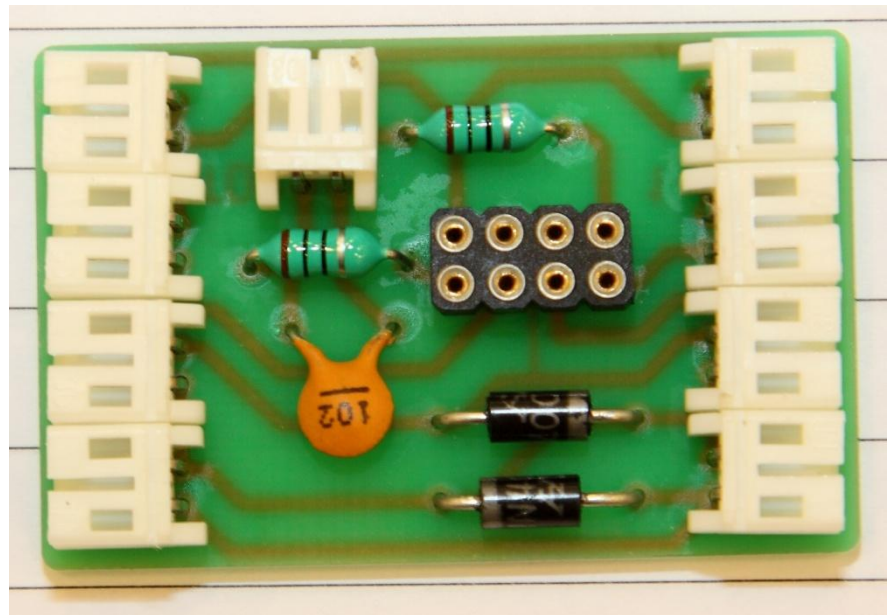




# Digital modeljernbane

Dekoderprint



Peter Engelsted Jonassen  
[www.digitaltog.dk](http://www.digitaltog.dk)  
[www.digital-train.com](http://www.digital-train.com)



## Dekoderprint til simpel ombygning til digital (2)

Det er enkelt at ombygge lokomotiver og togsæt, der er forberedt til indbygning af dekodere med stik efter NEM normen. Man fjerner ganske enkelt den elektroniske omskifter ved at trække stikket ud og så montere stikket fra dekoderen i stedet.

Helt så enkelt er det ikke med ældre lokomotiver, der ikke er forberedt til det. Skal ældre lokomotiver fra Märklin, Roco, Mehano, Lima m.fl. anvendes på dit digitale anlæg, undgår du ikke at finde loddekolben frem. Det skal dog ikke afholde dig fra at foretage ombygningen fra analog til digital, hvis du gerne vil kunne fortsætte med at anvende dine ældre lokomotiver efter overgangen til digital kørsel.

Togdillen markedsfører et simpelt print til lokomotivombygning. Printet leveres med de nødvendige stik og kabler. Fordelen ved Togdilles print er, at det kan monteres i lokomotivet, så stik kan afmonteres f.eks. ved afmontering af overdel for vedligehold.

